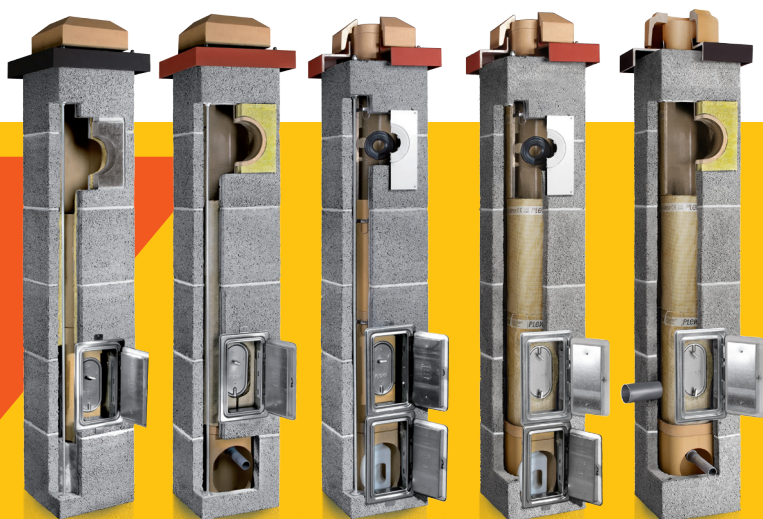


**PLEWA**

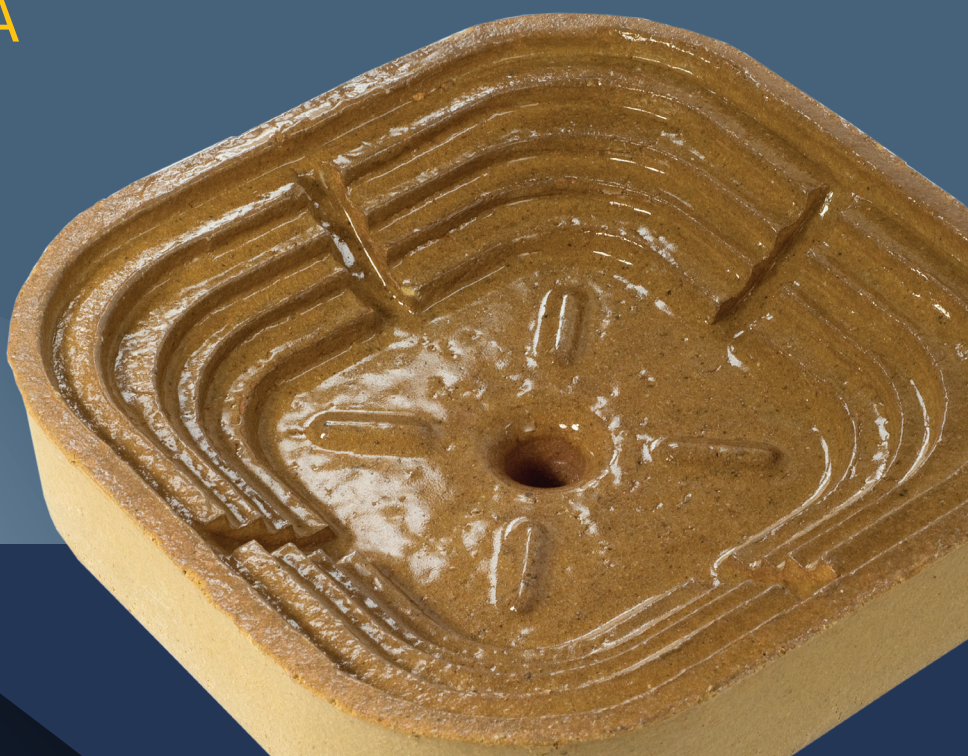
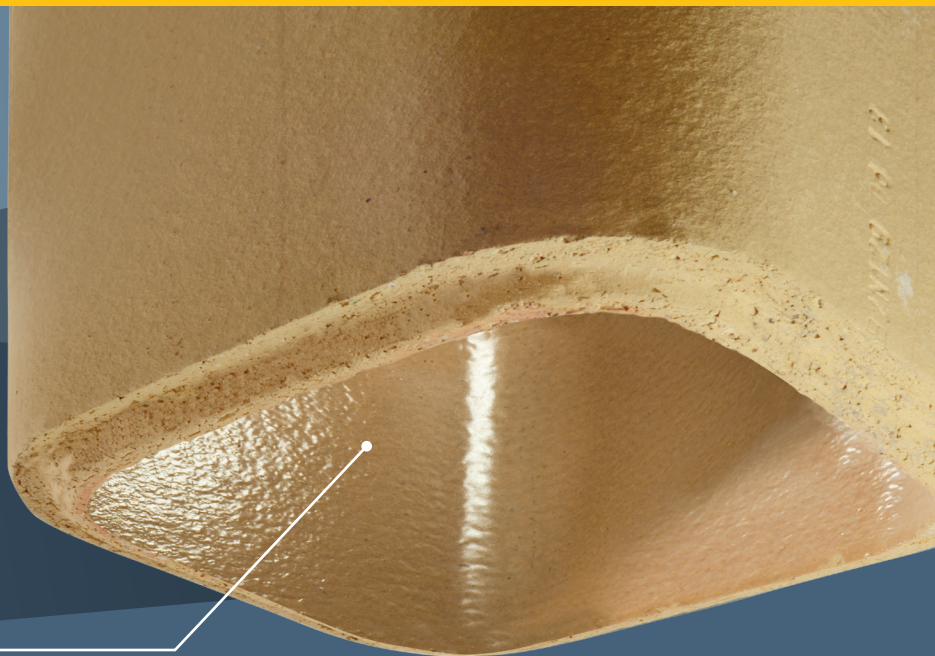
[www.plewa.net.pl](http://www.plewa.net.pl)

# CERAMICZNE SYSTEMY KOMINOWE



## POZNAJ MOCNE STRONY

GLAZUROWANA  
RURA  
CERAMICZNA



PLEWA

# POZNAJ MOCNE STRONY

Przez ponad 140 lat produkcji ceramiki kominowej PLEWA wprowadziła ponad 100 patentów z zakresu techniki odprowadzania spalin. W wielu przypadkach pionierskie rozwiązania PLEWA stały się standardem w dziedzinie techniki kominowej.



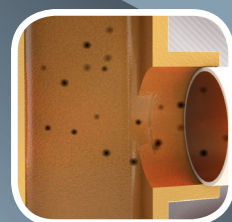
## SYSTEMÓW KOMINOWYCH PLEWA

GLAZUROWANA CERAMIKA

TYLKO W SYSTEMACH PLEWA



### GLAZUROWANE WNĘTRZE RUR CERAMICZNYCH



minimalne osadzenie się sadzy



łatwe czyszczenie kominą



minimalne przenikanie pary wodnej



utrudniony odpływ kondensatu

SZCZELNOŚĆ SYSTEMU

BEZPIECZEŃSTWO



### SZCZELNOŚĆ SYSTEMU



zamknięcie gwarantujące gazoszczelność

profilowane wycięcie kierkuje odpływ kondensatu

sznur z włókna ceramicznego gwarancją szczelności

drzwiczki zewnętrzne – dodatkowe zabezpieczenie ogniowe



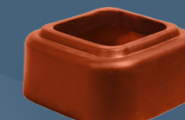
PLEWA

WYLOTY KOMINÓW

MOŻLIWOŚĆ WYBORU KOLORYSTYKI



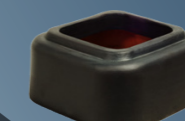
### CERAMICZNA OSŁONA WYLOTU KOMINA W CZTERECH KOLORACH



czerwony



szkliwiony grafitowy



szkliwiony czarny



naturalna ceramika

ZAKOŃCZENIA KOMINÓW

BEZPIECZNE I ESTETYCZNE

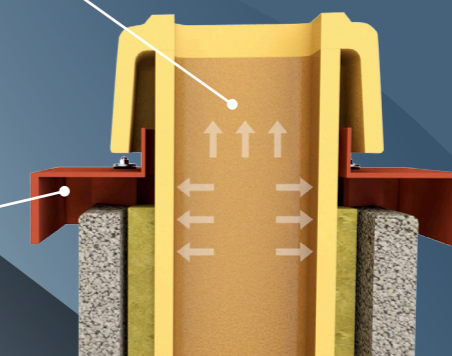


### TRWAŁOŚĆ ESTETYKA BEZPIECZEŃSTWO

ochrona przed deszczem i zaciekaniem kominą

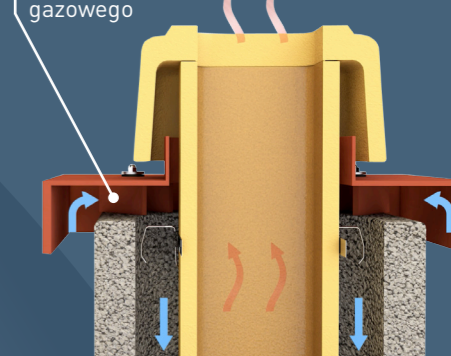
Kominy Uni Fu i Uni Fe

swoboda pracy termicznej systemu rur



Kominy Uni Las

bezpieczny dopływ powietrza do kotła gazowego



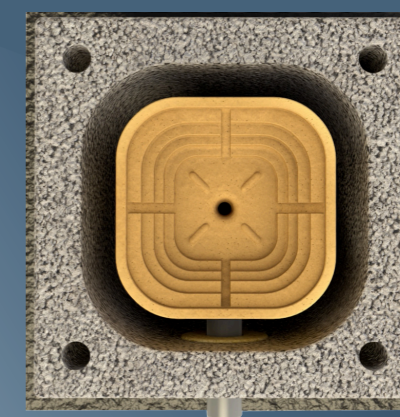
KWADRATOWY PRZEKRÓJ RURY

MNIEJSZY CIĘŻAR I WYMIAR



### KWADRATOWE RURY W KWADRATOWYM PUSTAKU

zmniejszają ciężar i wymiary kominą

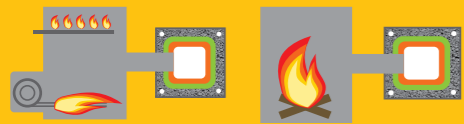


50 CM





# Uni Fu



Kotłownie c.o.  
Kominki

**DOSTOSOWANY  
DO PRACY MOKREJ  
LUB SUCHEJ**

**DO PIECÓW NA RÓŻNE  
RODZAJE PALIW,  
ODPORNY NA POŻAR SADZY**

**BEZ KONIECZNOŚCI  
PRZEWIETRZANIA IZOLACJI  
DZIĘKI SZCZELNEJ CERAMICE**

**KOMIN PLEWA UNI FU** z glazurowaną rurą wewnętrzną i miską do odprowadzania skroplin. Znajduje on zastosowanie głównie w kotłowniach c.o. Jest to komin uniwersalny, przeznaczony do pracy mokrej albo suchej, do pieców na różne rodzaje paliw: na gaz, olej opałowy, węgiel, drewno, brykiety, itp.

Komin Uni Fu może być również zastosowany do podłączenia kominka. Jest odporny na pożar sadzy. Maksymalna temperatura pracy ciągłej tego systemu to 400 °C.

Ze względu na zastosowanie rury szamotowej o niskiej paroprzepuszczalności, w systemie tym nie jest konieczne przewietrzanie izolacji z wełny mineralnej. Upraszcza to wznoszenie komina i eliminuje zastosowanie dodatkowych elementów.



Jakość kominów PLEWA potwierdzają certyfikaty niemieckiego instytutu Karlsruher Institut für Technologie.

Produkt oznaczony znakiem



# Uni Fe



Kominki

**PRZEZNACZONY  
DO PRACY SUCHEJ**

**ODPORNY  
NA POŻAR SADZY**

**ORYGINALNE ROZWIĄZANIE  
PRZYŁĄCZENIA STALOWEJ RURY  
ŁĄCZĄCEJ KOMIN Z KOMINKIEM**

**KOMIN DO KOMINKA – PLEWA UNI FE**, z całkowicie izolowaną rurą szamotową. Komin ten przeznaczony jest do tak zwanej pracy „suchej”, jest odporny na pożar sadzy i szok termiczny. Oznacza to spełnienie wymogów normy 13063-1, według której podczas badań laboratoryjnych komin poddaje się działaniu temperatury 1000°C.

W tym systemie zastosowano oryginalny sposób podłączenia stalowej rury łączącej komin z kominkiem. Jest to wykonany z betonu żaroodpornego specjalny kamień przyłączeniowy, chroniący wewnętrzną rurę szamotową przed możliwością uszkodzeń w czasie montażu i eksploatacji kominka.

Połączenie kształtki przyłączeniowej z rurą wewnętrzną uszczelnia specjalna, odporna na wysoką temperaturę (do 1200°C) wełna mineralna. Stożkowy kształt wewnętrznego otworu w kształtce przyłączeniowej zapobiega wsunięciu rury stalowej do wnętrza przewodu kominowego i ułatwia prawidłowe uszczelnienie połączenia. Na życzenie klientów dostarczamy również kształtki podłączeniowe z betonu żaroodpornego pod kątem 45° lub podłączenia z króćcem ceramicznym zarówno pod kątem 90 jak i 45°.



Jakość kominów PLEWA potwierdzają certyfikaty niemieckiego instytutu Karlsruher Institut für Technologie.

Produkt oznaczony znakiem



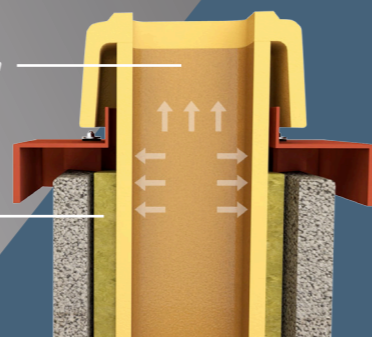
**1** Trójnik podłączeniowy



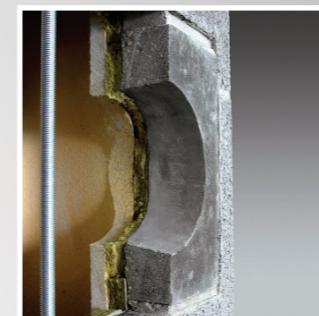
**2** Możliwe sposoby odprowadzenia kondensatu: do kanalizacji lub do zbiornika kondensatu

Swobodna praca rur pod wpływem temperatury

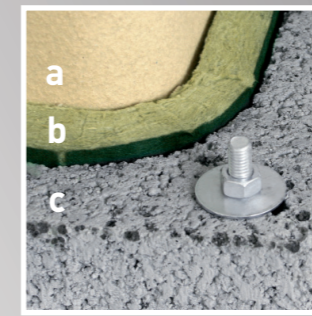
Otulina z wełny mineralnej



Przekrój zakończenia komina **UNI FU**



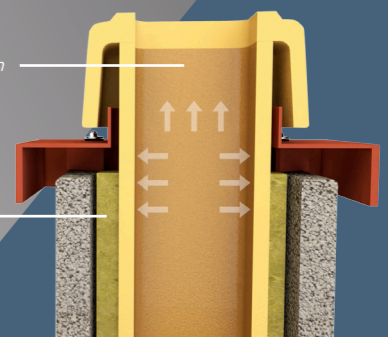
**1** Podłączenie pieca przy pomocy kształtki z betonu żaroodpornego, uszczelnionej wełną mineralną



**2** a. Wkład ceramiczny  
b. Izolacja z wełny mineralnej  
c. Pustak keramzytowy

Swobodna praca rur pod wpływem temperatury

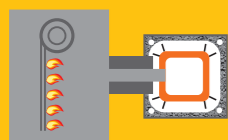
Otulina z wełny mineralnej



Przekrój zakończenia komina **UNI FE**



# Uni Las



System powietrzno-  
spalinowy do kotłów  
gazowych z zamkniętą  
komorą  
spalania

**DO KOTŁÓW  
GAZOWYCH**

**MOŻLIWOŚĆ PODŁĄCZENIA  
DO 10 KOTŁÓW**

**MAKSYMALNA TEMPERATURA  
PRACY 200°C**

System powietrzno-spalinowy **UNI LAS** został skonstruowany specjalnie do kotłów gazowych z zamkniętą komorą spalania.

Można do niego podłączyć do 10 kotłów z zamkniętą komorą spalania. Podstawą systemu jest glazurowana rura wewnętrzna, odporna na kwaśne kondensaty. Przestrzeń pomiędzy nią a pustakiem obudowy wykorzystywana jest do dostarczania kotłom gazowym powietrza do spalania.

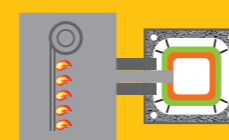
Maksymalna temperatura pracy ciągłej dla tego systemu to 200°C. Uwarunkowana jest ona zastosowaniem uszczelek do podłączenia kotła gazowego.



Jakość kominów PLEWA potwierdzają certyfikaty niemieckiego instytutu Karlsruher Institut für Technologie.

Produkt oznaczony znakiem

# Uni Las Plus



System powietrzno-  
spalinowy z **izolowaną**  
rurą wewnętrzną  
do kotłów gazowych  
kondensacyjnych

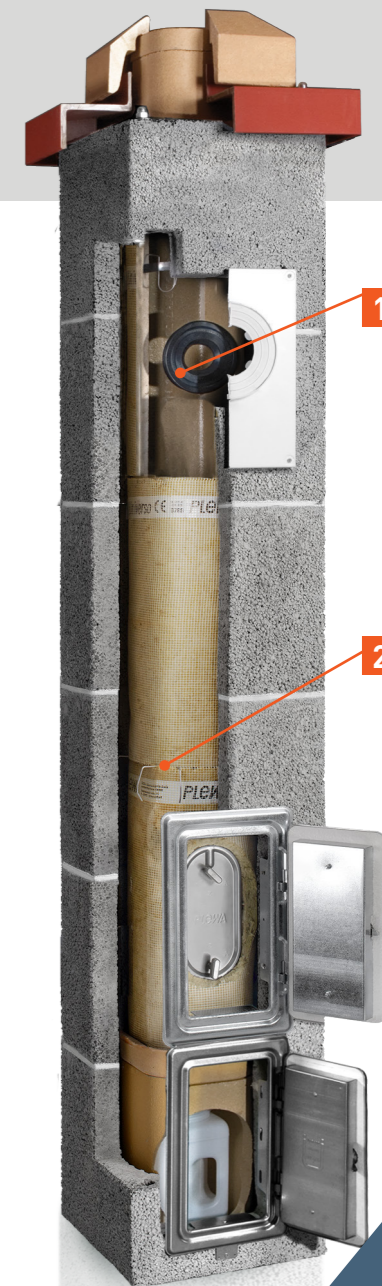
**DO KOTŁÓW  
KONDENSACYJNYCH**

**CHRONI PRZED  
ZAMARZANIEM PARY  
WODNEJ NA WYLOCIE KOMINA**

**MOŻLIWOŚĆ PODŁĄCZENIA  
DO 10 KOTŁÓW**

System powietrzno-spalinowy **UNI LAS PLUS** to wersja systemu powietrzno-spalinowego Uni Las. Polecany jest do współpracy z kotłami gazowymi kondensacyjnymi w sytuacjach, kiedy możliwe jest zamarzanie pary wodnej na wylocie kominia. System ten posiada dodatkowo izolowaną rurę wewnętrzną, dzięki czemu odprowadzane z kotła spaliny nie ulegają nadmiernemu schłodzeniu.

W domu jednorodzinnym system Uni Las Plus może również spełnić rolę kominia uniwersalnego – po zmianie podłączenia może współpracować z innymi kotłami. W takim przypadku jest również odporny na pożar sadzy.

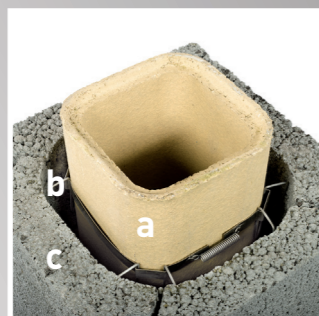


Jakość kominów PLEWA potwierdzają certyfikaty niemieckiego instytutu Karlsruher Institut für Technologie.

Produkt oznaczony znakiem

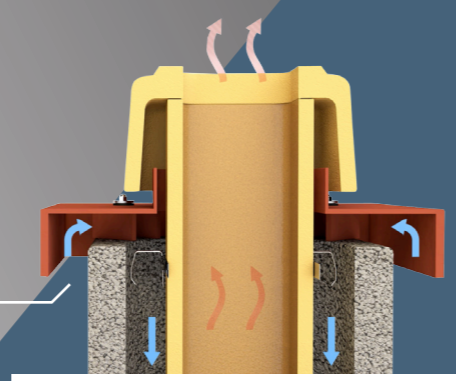


**1** Podłączenie kotła przy pomocy rur koncentrycznych: wewnętrznej – odprowadzającej spaliny i zewnętrznej, dostarczającej powietrze do spalania.



**2** a. Wkład ceramiczny  
b. Opaska mocująca z odstępnikami  
c. Pustak keramzytowy

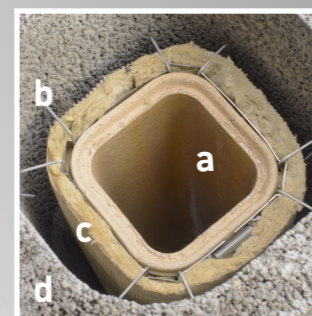
Doprowadzenie powietrza do kotła gazowego



Przekrój zakończenia kominia **UNI LAS**



**1** Podłączenie kotła przy pomocy rur koncentrycznych: wewnętrznej – odprowadzającej spaliny i zewnętrznej, dostarczającej powietrze do spalania.

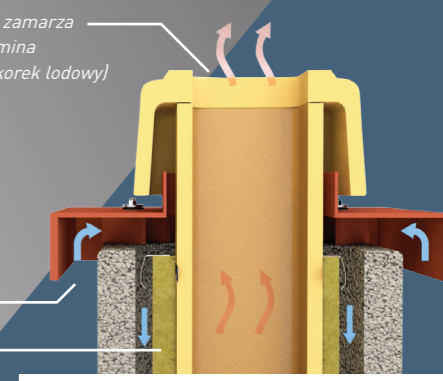


**2** a. Wkład ceramiczny  
b. Opaska mocująca z odstępnikami  
c. Wełna mineralna  
d. Pustak keramzytowy

Para wodna nie zamarza na wylocie z kominia (nie tworzy się korek lodowy)

Doprowadzenie powietrza do kotła gazowego

Otulina z wełny mineralnej



Przekrój zakończenia kominia **UNI LAS PLUS**

# Uni Termo



System powietrzno-spalinowy z izolowaną rurą wewnętrzną do kotłów na paliwa stałe, np. kominków

**ODPORNY  
NA POŻAR SADZY**

**PRZEZNACZONY DO PRACY  
SUCHEJ LUB MOKREJ**

**DOPROWADZENIE POWIETRZA DO  
SPALANIA W KONSTRUKCJI KOMINA**

**W SYSTEMIE UNI TERMO** ceramiczna rura wewnętrzna odprowadzająca spaliny, jest dodatkowo izolowana specjalnie mocowaną otuliną z wełny mineralnej, odpornej na wysoką temperaturę. Dzięki temu system może pracować w wysokiej temperaturze i jest odporny na pożar sadzy.

Oprócz tego posiada wszystkie zalety systemu powietrzno-spalinowego: powietrze do spalania jest dostarczane w przestrzeni pomiędzy pustakiem obudowy zewnętrznej a izolowaną rurą ceramiczną, dzięki czemu odzyskuje się część energii zawartej w spalinach, powietrze do spalania nie przepływa z zewnątrz przez pomieszczenie kotłowni, przez co jej nie wychładza i co najważniejsze – palenisko, na przykład kominek, nigdy nie dymi z powodu różnicy ciśnień spowodowanej zmiennymi lub silnymi wiatrami. A dzieje się tak często przy doprowadzaniu powietrza do spalania np. rurą ukrytą w warstwach podłogi z wylotem na ścianie budynku.

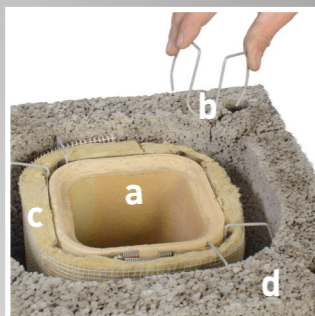


Jakość kominów PLEWA potwierdzają certyfikaty niemieckiego instytutu Karlsruher Institut für Technologie.

Produkt oznaczony znakiem **CE**



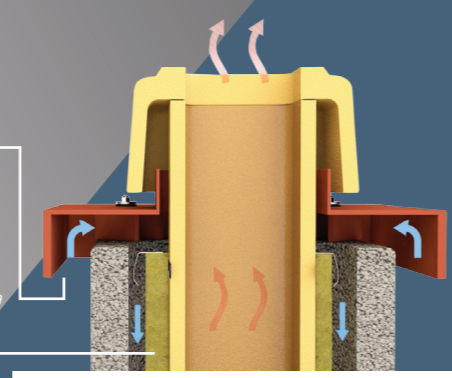
**1** Trójnik podłączeniowy



**2** a. Wkład ceramiczny  
b. Opaska mocująca z odstępnikami  
c. Wełna mineralna  
d. Pustak keramzytowy

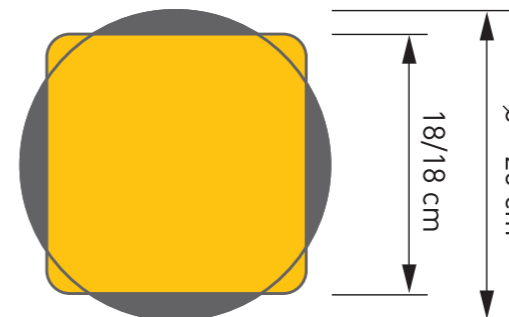
Doprowadzenie powietrza do paleniska

Otulina z wełny mineralnej zabezpiecza komin przed skutkami pożaru sadzy



Przekrój zakończenia kominu UNI TERMO

## ZALETY PRZEKROJU KWADRATOWEGO RUR PLEWA



Dla rur o tej samej powierzchni przekroju, maksymalne wymiary rur kwadratowych są mniejsze niż rur okrągłych, np. przekrój PLEWA 18\18 o P=313 cm<sup>2</sup> odpowiada Ø 20 cm o P=314 cm<sup>2</sup>.

Zaokrąglenia kątów są tak dobrane, aby nie powodować zawirowań, przez co uzyskuje się doskonały współczynnik przepływu strumienia gazów.

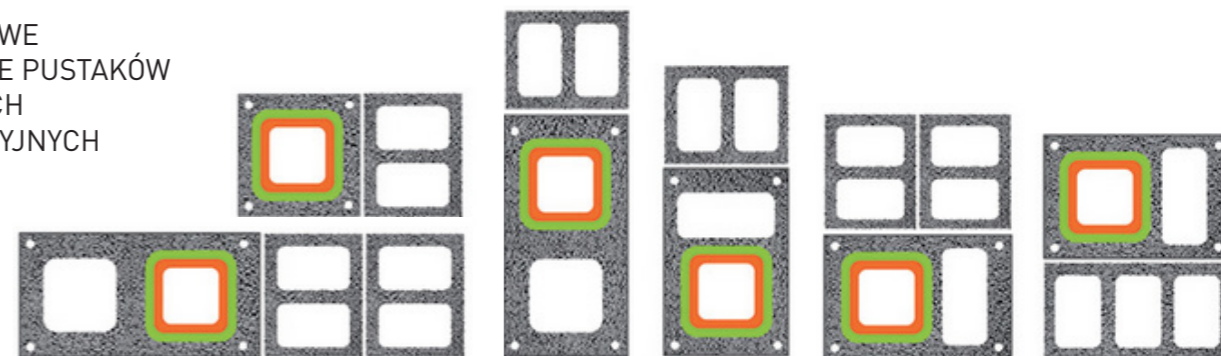
## PUSTAKI KOMINOWE I PUSTAKI WENTYLACYJNE

PUSTAKI KOMINOWE KERAMAZYTOBETONOWE						
typ	opis	wymiar wew. w świetle			wysokość	masa kg/mb
		1. kanał	2. kanał	kanał went.		
34/34 JC	MSU3434	24/24	-	-	33	56,85
36/36 JC	MSU3636	26/26	-	-	33	64,65
36/36 JC	MSU3636	26/26	-	-	25	62,65
36/50 JC+W	MSU3650	26/26	-	10/26	33	90
38/38 JC	MSU3838	28/28	-	-	33	71,55
38/38 JC	MSU3838	28/28	-	-	25	79,40
38/52 JC+W	MSU3852	28/28	-	10/28	33	95,40
38/52 JC+W	MSU3852	28/28	-	10/28	25	101,1
38/71 DC	MSU3871	28/28	28/28	-	33	136,65
38/69 DC	MSU3869	26/26	28/28	-	33	131,25
40/40 JC	MSU4040	30/30	-	-	33	78,825
40/54 JC	MSU4054	30/30	-	10/29	33	101,475
46/46 JC	MSU4646	36/36	-	-	33	83,4
49/49 JC	MSU4949	39/39	-	-	33	88,05
55/55 JC	MSU5555	45/45	-	-	33	130,5

JC – pustak jednociągowy  
DC – pustak dwuciągowy  
JC+W – pustak jednociągowy z pojedynczym kanałem wentylacyjnym

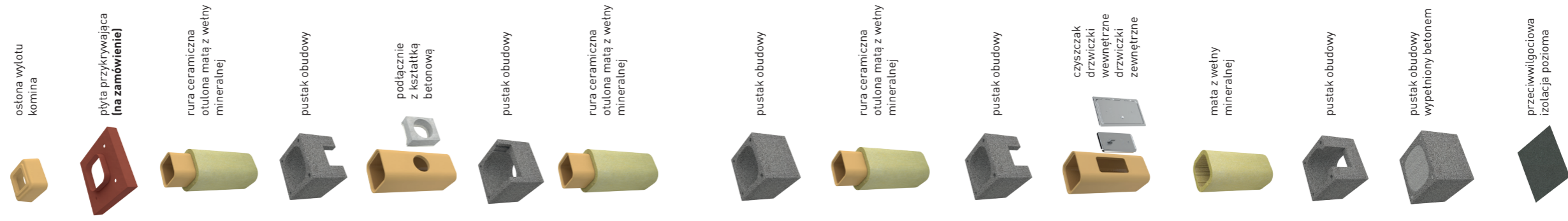
PUSTAKI WENTYLACYJNE KERAMAZYTOBETONOWE					
typ	pełna nawa towaru	wymiar w świetle [cm]	ilość sztuk na palecie	waga sztuki [kg]	
<b>pustaki jednokanałowe</b>					
PWK1/19	PUSTAK WENT. keramzyt.1-kanałowy 19x25x24	11x17	140	12	
PWK1/20	PUSTAK WENT. keramzyt.1-kanałowy 20x25x24	12x16	150	11	
<b>pustaki dwukanałowe</b>					
PWK2/34	PUSTAK WENT. keramzyt.2-kanałowy 34x25x24	11x17	84	17	
PWK2/36	PUSTAK WENT. keramzyt.2-kanałowy 36x24x24	12x16	84	18	
PWK2/38	PUSTAK WENT. keramzyt.2-kanałowy 38x24x24	13x16	84	19	
PWK2/40	PUSTAK WENT. keramzyt.2-kanałowy 40x24x24	14x16	48	19	
PWK2/46	PUSTAK WENT. keramzyt. poziomy 2-kanałowy 46x20x24	12x16	72	20	
<b>pustaki trójkanałowe</b>					
PWK3/49	PUSTAK WENT. keramzyt.3-kanałowy 49x25x24	11x17	56	24	
PWK3/52	PUSTAK WENT. keramzyt.3-kanałowy 52x24x24	12x16	60	25	
<b>pustaki czterokanałowe</b>					
PWK4/64	PUSTAK WENT. keramzyt.4-kanałowy 64x25x24	11x17	28	29	
PWK4/68	PUSTAK WENT. keramzyt.4-kanałowy 68x24x24	12x16	60	30,50	

## PRZYKŁADOWE KOMBINACJE PUSTAKÓW KOMINOWYCH I WENTYLACYJNYCH

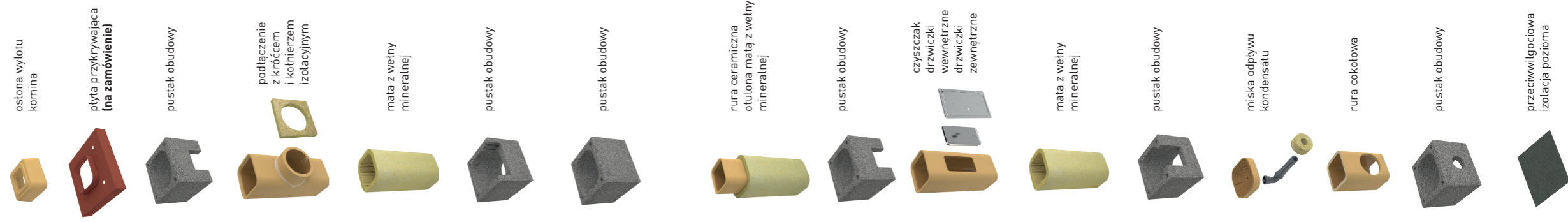


# ELEMENTY SYSTEMÓW PLEWA

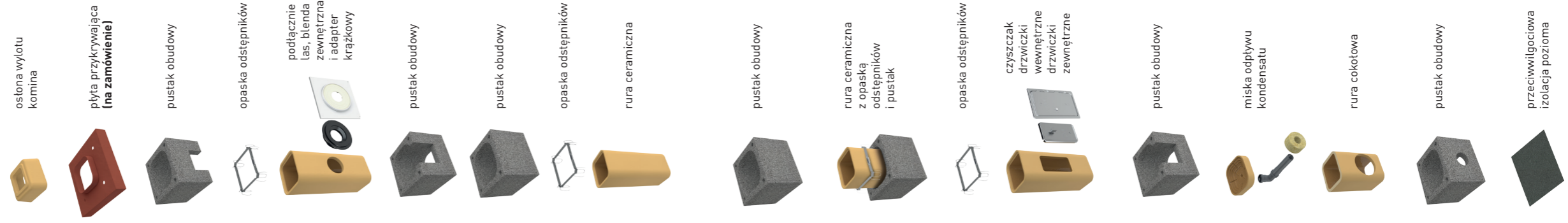
## Uni Fe



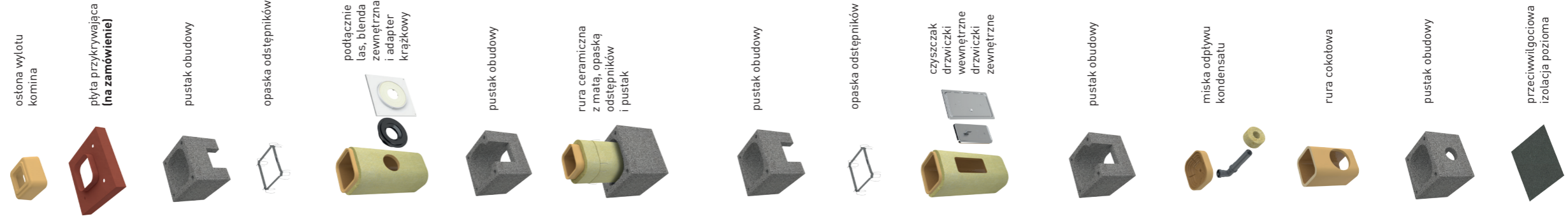
## Uni Fu



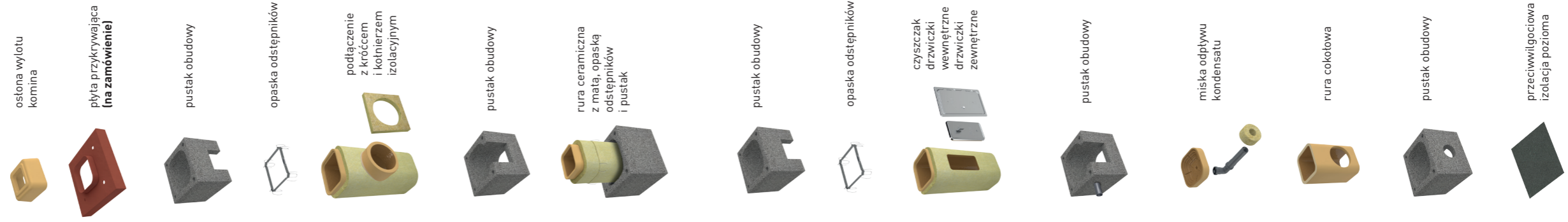
## Uni Las



## Uni Las Plus



## Uni Termo



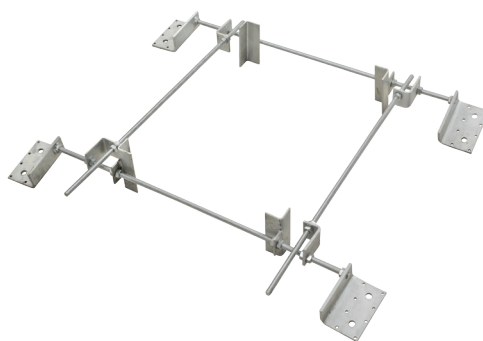
## Króćce stalowe

Stalowe króćce do podłączeń kominika pod kątem 90° i 45° z trwale elastycznym uszczelnieniem.



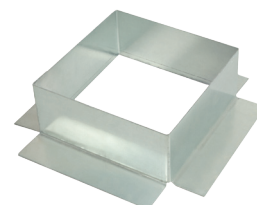
## System mocowania

System mocowania kominia w więźbie dachowej lub w stropie drewnianym.



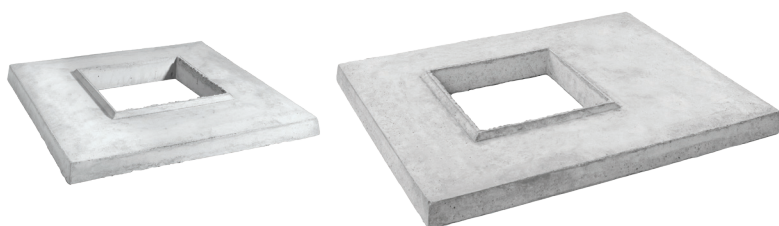
## Szalunek tracony

Szalunek tracony do samodzielnego wykonania betonowej płyty przykrywającej.



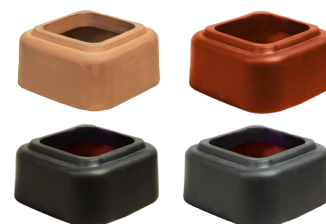
## Betonowe płyty przykrywające

Betonowe płyty przykrywające dla kominów z kanałem wentylacyjnym lub bez. Mają zastosowanie przy wykończeniu kominia tynkiem bądź płytką klinkierową, powiększającą wymiary kominia maksymalnie o 2 cm z każdej strony. (Wymiary płyt są o 7 cm większe niż wymiary pustaków na każdym z ich boków.)



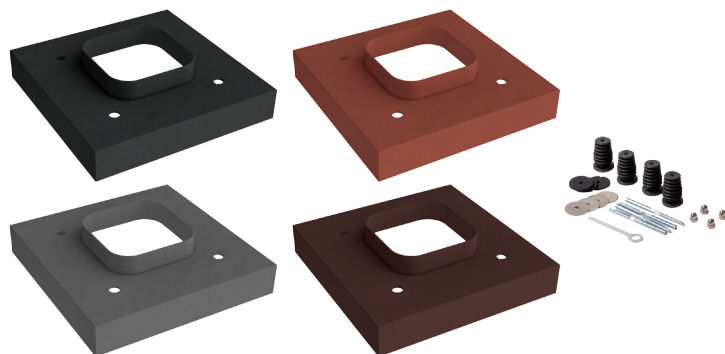
## Ceramiczne ostony

Za niewielką dopłatą można zamówić ostonę w kolorze szklivionym grafitowym, czarnym lub naturalnym ceglasczerwonym. Ostona w kolorze żółtej gliny jest w cenie każdego zestawu.



## Płyty przykrywające

Dostępna w czterech kolorach (szary, czerwony, brązowy, grafitowy) z kompletem śrub mocujących.



## Ostona deszczowa

Metalowy daszek chroniący przed intensywnymi deszczami bądź opadami śniegu,

